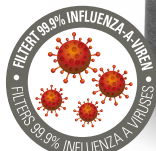


# Roger

Luftreiniger

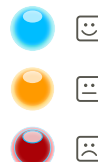


## ROGER – mit Feingefühl zu sauberer Luft

Dual Filter™ kombiniert H12 HEPA- und Aktivkohlefilter



Integrierte Anzeige der Luftqualität



5 Leistungsstufen, Auto-Modus, Timer und Nacht-Modus



mit WiFi ausgerüstet:  
Steuerung via App



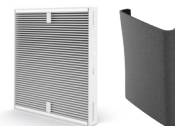
ROGER RAUMGRÖSSEN BIS  
39 m² bei 5x/h Luftaustausch\*  
66 m² bei 3x/h Luftaustausch\*\*

\* (hohe Belastung der Raumluft nach AHAM Standard),  
\*\* (mittlere Belastung der Raumluft und Normalgebrauch)

Roger sorgt für saubere Luft – Zuhause und im Büro! Kontinuierlich misst er die Luftqualität und stellt Verschmutzungen sofort fest. Roger entfernt 99.3% der Coronaviren (SARS-CoV-2) innerhalb einer Stunde aus der Luft\*. Verschlechtert sich die Luft, informiert der Luftqualitätsindikator mittels der sich verändernden Farbe und passt im intelligenten Auto-Modus die Reinigungsleistung an. Neu ist Roger mit einem waschbaren, textilen Vorfilter ausgestattet – inklusive integrierter Sanitized® Hygienefunktion. Der Dual Filter™ ist eine Kombination aus H12 HEPA- und Aktivkohlefilter. Hocheffizient filtert der HEPA Filter-Teil Schadstoffe wie Feinstaub, Pollen, Viren und Bakterien und der Aktivkohlefilter adsorbiert in der Luft vorhandene Gase. Und Roger überzeugt mit seiner WiFi-Ausrüstung vollends: via App auf dem Smartphone kann die Luftqualität in Echtzeit überwacht und alle Funktionen auch von unterwegs gesteuert werden!



Schwarz



Zubehör:  
Dual Filter™, Textiler Vorfilter

### Spezifikationen

Leistung: 4–100 Watt

CADR bis: 465m³

Luftqualitätsanzeige / textiler Vorfilter & Dual Filter™

Geräteststeuerung via App / Auto-Modus

LED Dimmer / 1–7 h Timer / 5 Leistungsstufen

Filterwechsel-Timer und Austauscherrinnerung

Dimensionen: 420 x 516 x 200 mm (L x H x T)

Gewicht: 6.8 kg

Geräuschpegel: 28 – 65 dB(A)

Design by Matti

**Stadler Form**

[www.stadlerform.com](http://www.stadlerform.com)